

# NEWSLETTER

---

---

BŘEZEN 2024

Vážení rodiče, představujeme Vám nové projekty naší školy

**Vybudování odborných učeben - Biskupské gymnázium Brno**

a

**Navýšení kapacity mateřské školy při Biskupském gymnáziu Brno**



## Podrobnosti k projektům

Během následujících dvou let se dočká budova Bigy výrazné změny. Na západním křídle už od loňského prosince probíhají přípravné a bourací práce, na které od března navazují práce stavební, které budou trvat do října 2025.

Po dokončení realizace projektu **Vybudování odborných učeben - Biskupské gymnázium Brno** budou mít studenti k dispozici devět nových odborných učeben určených pro práci s digitálními technologiemi, včetně zázemí a prostoru pro nový elektronový mikroskop.

Projekt **Navýšení kapacity mateřské školy při Biskupském gymnáziu Brno** je realizován v prostorách, které dříve využívalo Radio Proglas. Budou zde vybudovány čtyři prostorné učebny včetně zázemí pro 80 dětí předškolního věku, takže dojde k navýšení kapacity mateřské školy ze současných čtyřiceti míst na dvojnásobek.

Stavební práce na obou projektech jsou realizovány v rámci jedné velké zakázky současně.

Investorem a příjemcem dotací na oba dva projekty je zřizovatel školy, Biskupství brněnské.



Dodavatelem stavebních prací je společnost UNISTAV CONSTRUCTION a.s., která byla vybrána na základě veřejné zakázky.



Celkové výdaje obou projektů včetně vybavení nových učeben jsou vyčísleny na 106 000 000,- Kč.

Dotace z IROP na odborné učebny gymnázia: 49 162 500,- Kč

Dotace z IROP na rozšíření mateřské školy: 18 962 000,- Kč

Celková cena zakázky stavebních prací: 74 750 628,- Kč

Realizace stavebních prací: 12/2023 - 10/2025

Předpokládaný termín otevření nových prostor pro MŠ: 09/2026

Pořízení vybavení pro nové odborné učebny a MŠ bude záležitostí příštího roku.



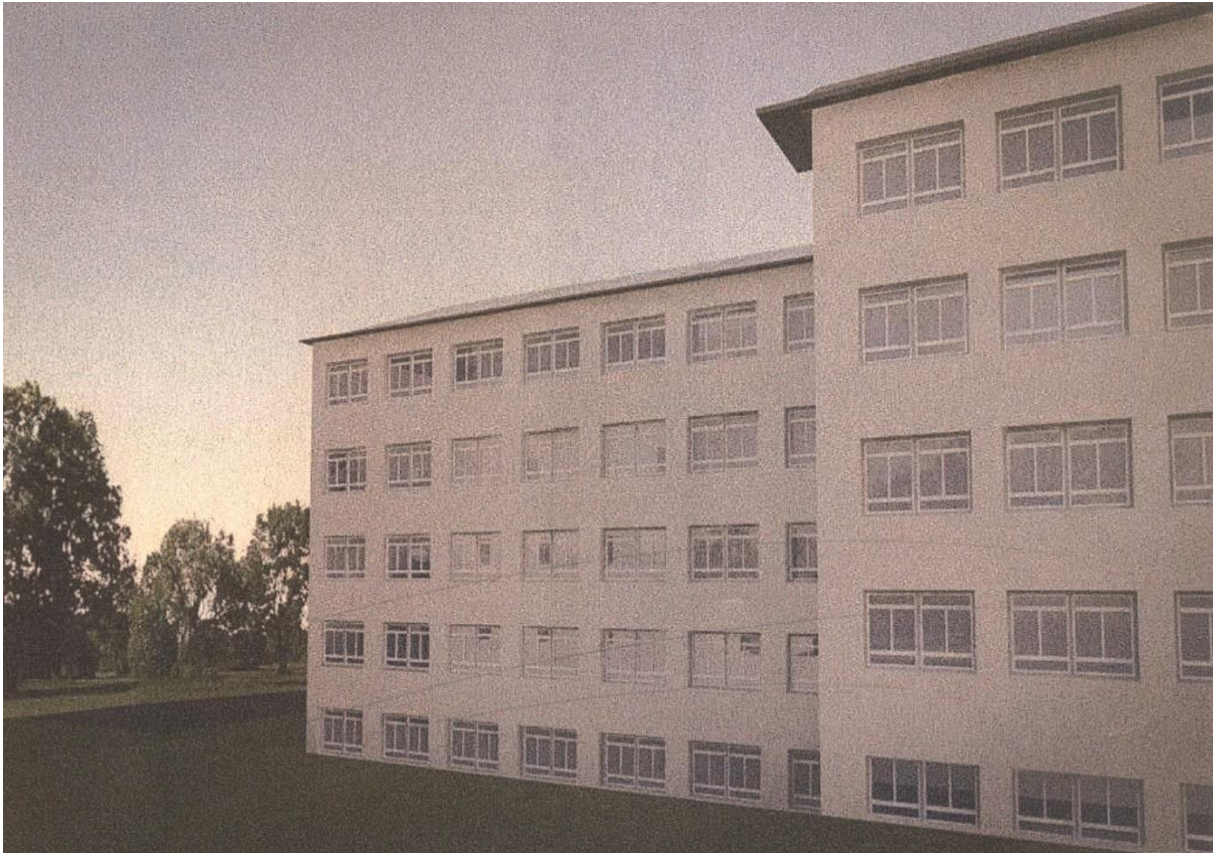
Spolufinancováno  
Evropskou unií



MINISTERSTVO  
PRO MÍSTNÍ  
ROZVOJ ČR



## Vizualizace nového křídla

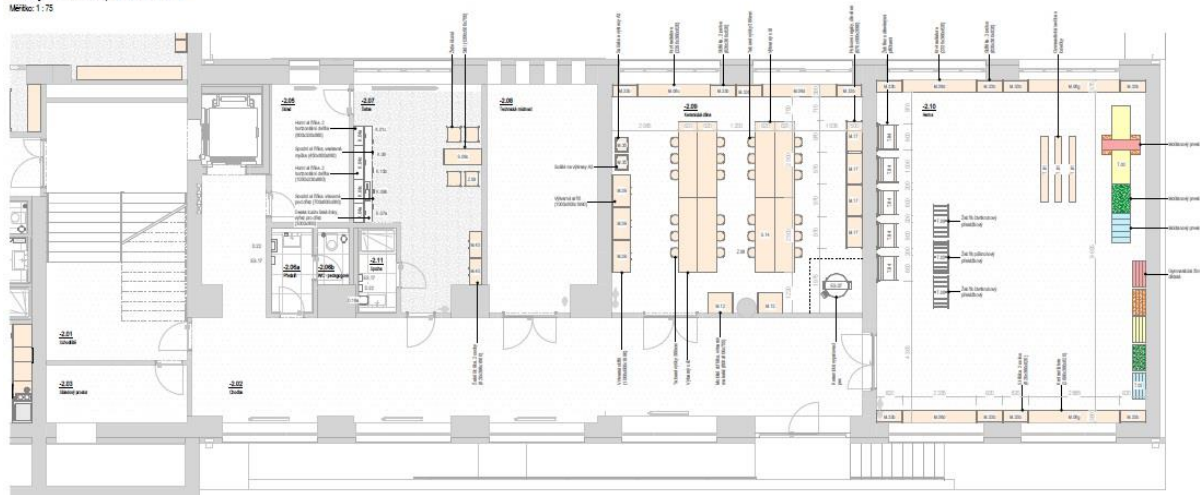




## 2 PP – druhé podpodlaží

Druhé podpodlaží je určeno pro prostory mateřské školy.

Půdorys ZPP - SO 02, Mateřská škola  
Měřítko: 1:75



Půdorys druhého podpodlaží.

Keramická dílna - Perspektivní pohled 01



Keramická dílna - Perspektivní pohled 02



Tělocvična - Perspektivní pohled 01



Tělocvična dílna - Perspektivní pohled 01

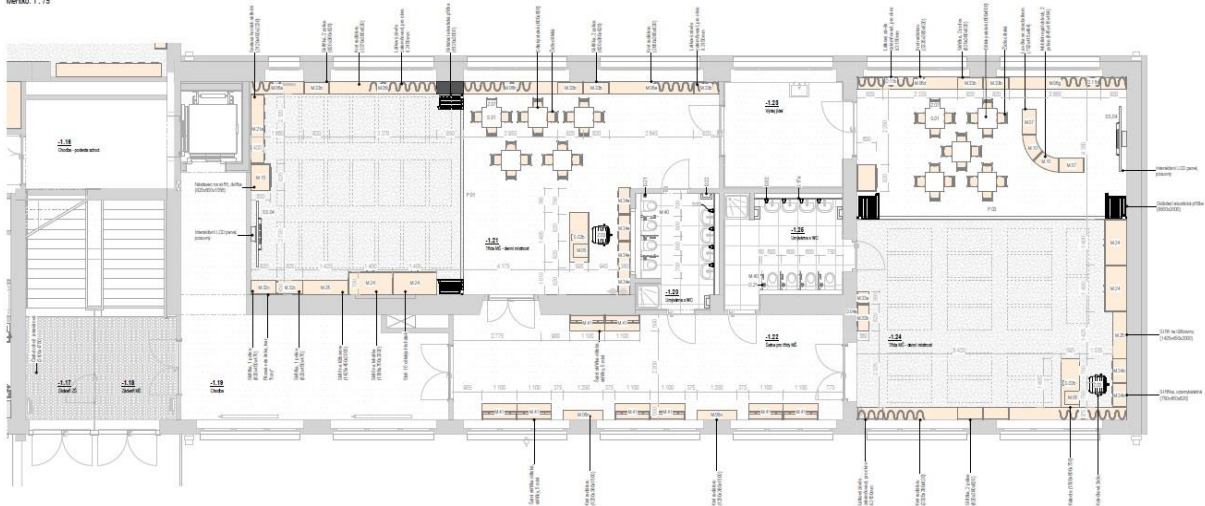


Vizualizace učeben mateřské školy v druhém podpodlaží.

# 1 PP – první podpodlaží

První podpodlaží je určeno pro prostory mateřské školy.

Půdorys 1PP - SO 02, Mateřská škola  
Měřítko: 1:75



Půdorys prvního podpodlaží.

Třída -1.21 - Perspektivní pohled 01



Třída -1.24 - Perspektivní pohled 01



Třída -1.21 - Perspektivní pohled 02



Třída -1.24 - Perspektivní pohled 02

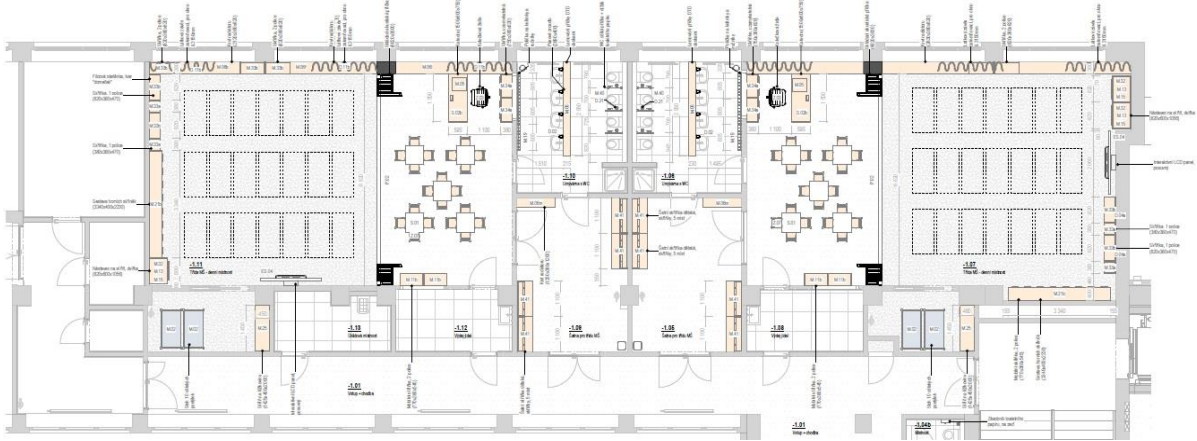


Vizualizace učeben mateřské školy v prvním podpodlaží.

# 1 PP – první podpodlaží, levá část

První podpodlaží (levá část) je určeno rovněž pro prostory mateřské školy.

Půdorys 1PP - SO 02, Mateřská škola  
Měřítko: 1:75



Půdorys prvního podpodlaží (levá část).

Třída -1.11 - Perspektivní pohled 01



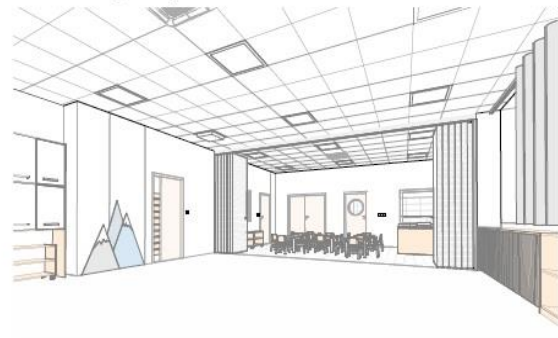
Třída -1.11 - Perspektivní pohled 02



Třída -1.07 - Perspektivní pohled 01



Třída -1.07 - Perspektivní pohled 02



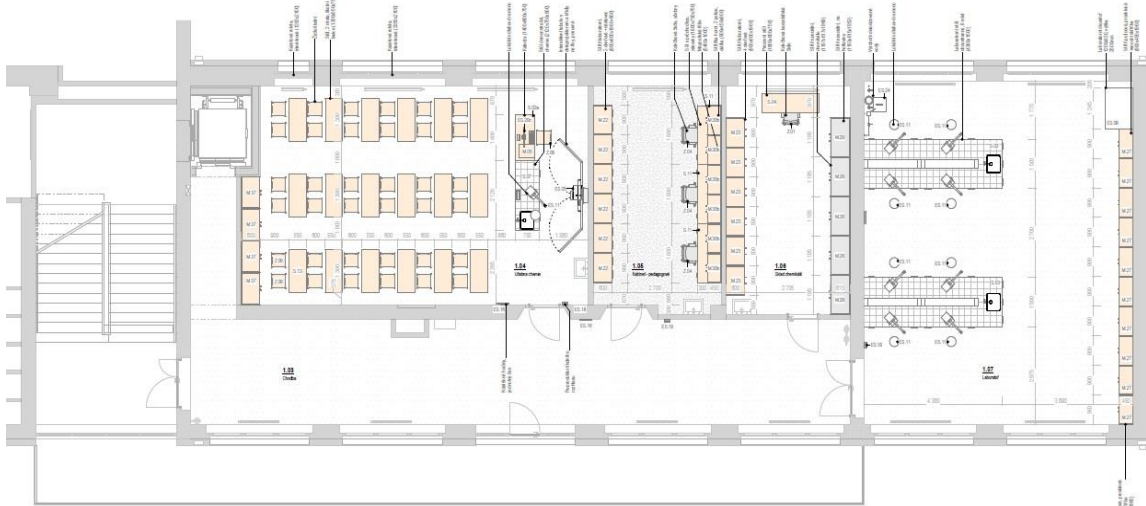
Vizualizace učeben mateřské školy v prvním podpodlaží (levá část).



# 1 NP – první nadpodlaží

První nadpodlaží je určeno pro odborné učebny chemie.

Půdorys 1NP - SO 02, Učebny chemie  
Měřítko: 1:75



Půdorys prvního nadpodlaží.

Chemie - Perspektivní pohled 01



Chemie - Perspektivní pohled 02



Chemie - Perspektivní pohled 03



Chemie - Perspektivní pohled 04

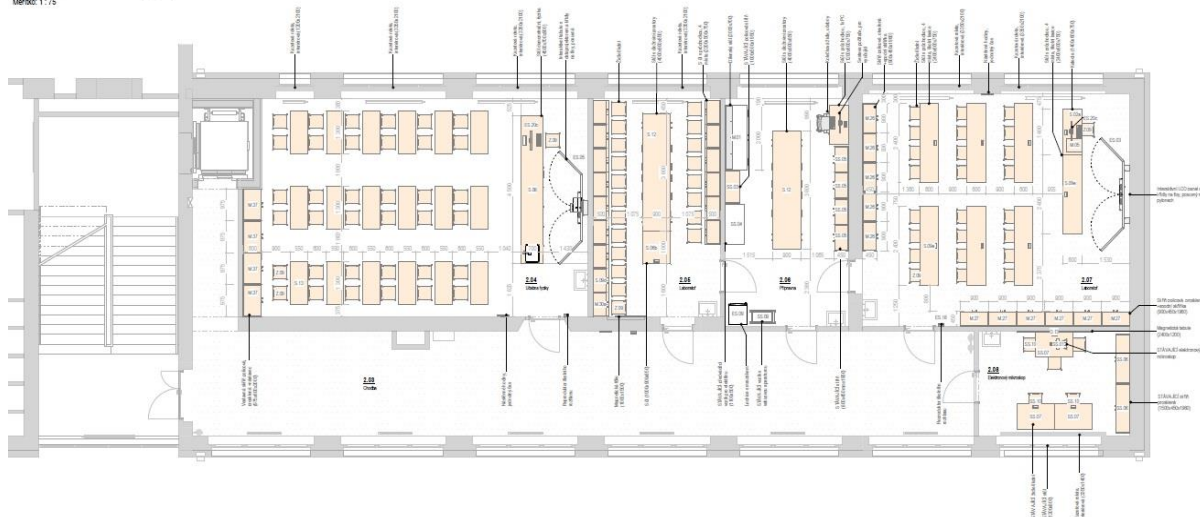


Vizualizace učeben a laboratoře chemie.

## 2 NP – druhé nadpodlaží

Druhé nadpodlaží je určeno pro odborné učebny fyziky.

Půdorys 2NP - SO 02, Učebny fyziky  
Měřítko: 1:75



Půdorys druhého nadpodlaží.

Fyzika - Perspektivní pohled 01



Fyzika - Perspektivní pohled 02



Fyzika - Perspektivní pohled 03



Fyzika - Perspektivní pohled 04



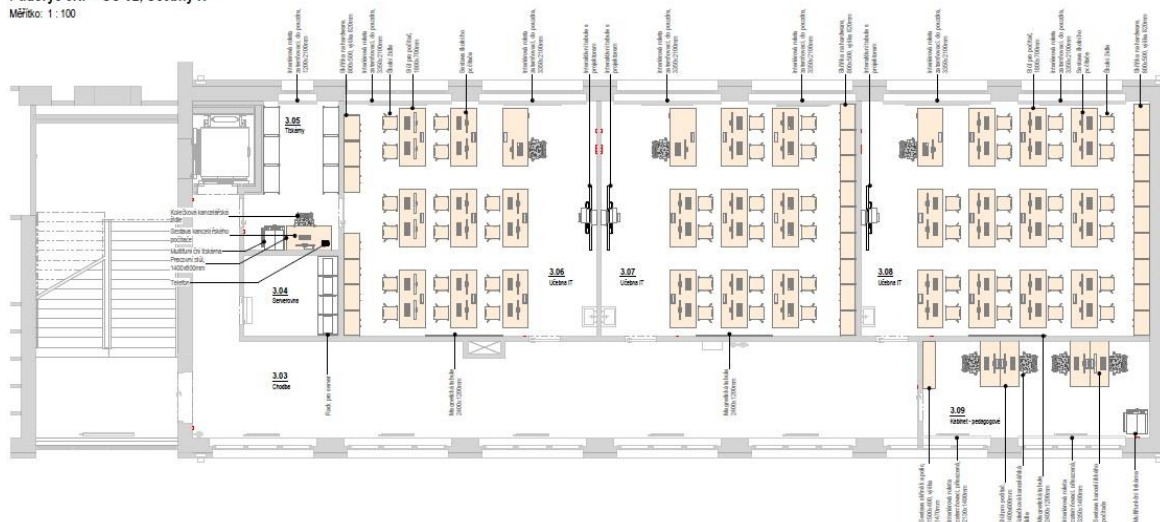
Vizualizace učeben a laboratoře fyziky.



### 3 NP – třetí nadpodlaží

Třetí nadpodlaží je určeno pro odborné učebny informatiky.

Půdorys 3NP - SO 02, Učebny IT  
Měřítko: 1 : 100



Půdorys třetího nadpodlaží.

IT - Perspektivní pohled 01



IT - Perspektivní pohled 02



IT - Perspektivní pohled 03



IT - Perspektivní pohled 04



Vizualizace počítačových učeben informatiky.

## Požehnání základního kamene stavby



V úterý 5. března biskup Pavel Konzbul poklepal a požehnal základní kámen nového křídla Biskupského gymnázia v Brně. Spolu s ním oficiálně zahájil stavbu ředitel školy Karel Mikula a výrobní ředitel stavební firmy UNISTAV CONSTRUCTION a.s. pan Michal Malásek.





## Průběh přípravných prací



Pohled na západní křídlo, kde již probíhají přípravné práce od prosince 2023.







Pohled na bývalé prostory Radia Proglas v prvním podpodlaží.



V prostorách po Proglasu budou učebny mateřské školy.





Ve vyšších podlažích jsou po demolici připravené prostory pro vybudování odborných učeben.



Budou zde rovněž nové kabinety pro učitele.





Po částečné demolici se nám naskytl jedinečný pohled na původní konstrukci stropů.



Stropy zůstanou původní a budou překryty podhledy.





Otec biskup Pavel a další zástupci zadavatele na kontrole stavby.



Text: Jitka Coufalová, Zpracoval: Bronislav Berník, březen 2024