

# NEWSLETTER

---

LISTOPAD 2021

---

Vážení rodiče,

i během letošního kalendářního roku postupovala rekonstrukce školy, hlavně v těchto oblastech:

- Rekonstrukce skleněných stěn
- Kompletní rekonstrukce terasy ve 4. patře
- Výměna oken v posilovně a v přízemí bočního traktu
- Modernizace technické výbavy ve třídách (2. etapa)
- Nový nábytek ve třídách ve 4. patře
- Kultivace prostor pro zázemí studentů
- Nové kopírky a tiskárny
- Nové počítače a IT komponenty
- Vybudování školního jezírka

## Rekonstrukce skleněných stěn



Skleněná stěna z vnitřní strany školy začala rezivět a objevily se velké netěsnosti v usazení oken. Z tohoto důvodu bylo přikročeno k velké rekonstrukci, která spočívá v rozebrání stěny na jednotlivé okenní elementy, ve kterých se provádí kompletní výměna oken, těsnění a uchycení. Zároveň železná výztuže ve skleněné stěně dostávají nový nátěr, včetně vybroušení rezavých částí a kompletního základového nátěru. Dále se také opravuje omítka na všech stranách stěny, která se začala rozpadat.



## Kompletní rekonstrukce terasy ve 4. patře



Terasa ve 4. patře jako poslední ve škole čekala dlouhá léta na rekonstrukci. Ta musela být urychlena, protože terasa byla po zimě v katastrofálním stavu. Během zimy se objevilo několik děr v izolaci, kterými začala zatékat voda pod izolační vrstvu, což způsobilo zatékání vody o patro níže přímo do vestibulu školy a také opadávání omítky z římsy na školní hřiště.





Nejprve musela být odstraněna dlažba s betonovou vrstvou pod ní a pak i stržena stará izolační vrstva lpy. Bylo odstraněno všechno staré zkorodované oplechování včetně zábradlí. Nad terasu byla postavena provizorní plachtová střecha, protože jinak by voda bez izolační vrstvy protékala plným proudem přímo do vestibulu školy. Na obrázku vidíme stav terasy po odkrytí všech vrstev. Muselo být postaveno také lešení, bez kterého by nebyl možný přístup na kraj terasy. Tím pádem lešení slouží zároveň ke dvěma účelům. Jednak k opravě skleněné stěny a zároveň i k opravě terasy.





Na horním snímku vidíme velmi špatný stav kraje terasy, kterým zatékalo do budovy školy. Kolem dešťové rýny se provalila váhou vody díra, kterou také zatékalo.



Opravená část svodu rýny, která slouží k odvodu dešťové vody z hlavní střechy. Rýna se dělá z umělé hmoty proto, že prostupuje přes betonový strop. Kdyby byla z kovu, tak by se z venku rosila a korodovala.



Nové oplechování včetně rýn a svodů bylo vyhotoveno z měděných plechů, jejichž výrobu a instalaci obstarala odborná externí firma. Spojování jednotlivých měděných komponentů bylo provedeno pájením cínem. K měděnému oplechování bylo přistoupeno s ohledem na větší trvanlivost terasy.



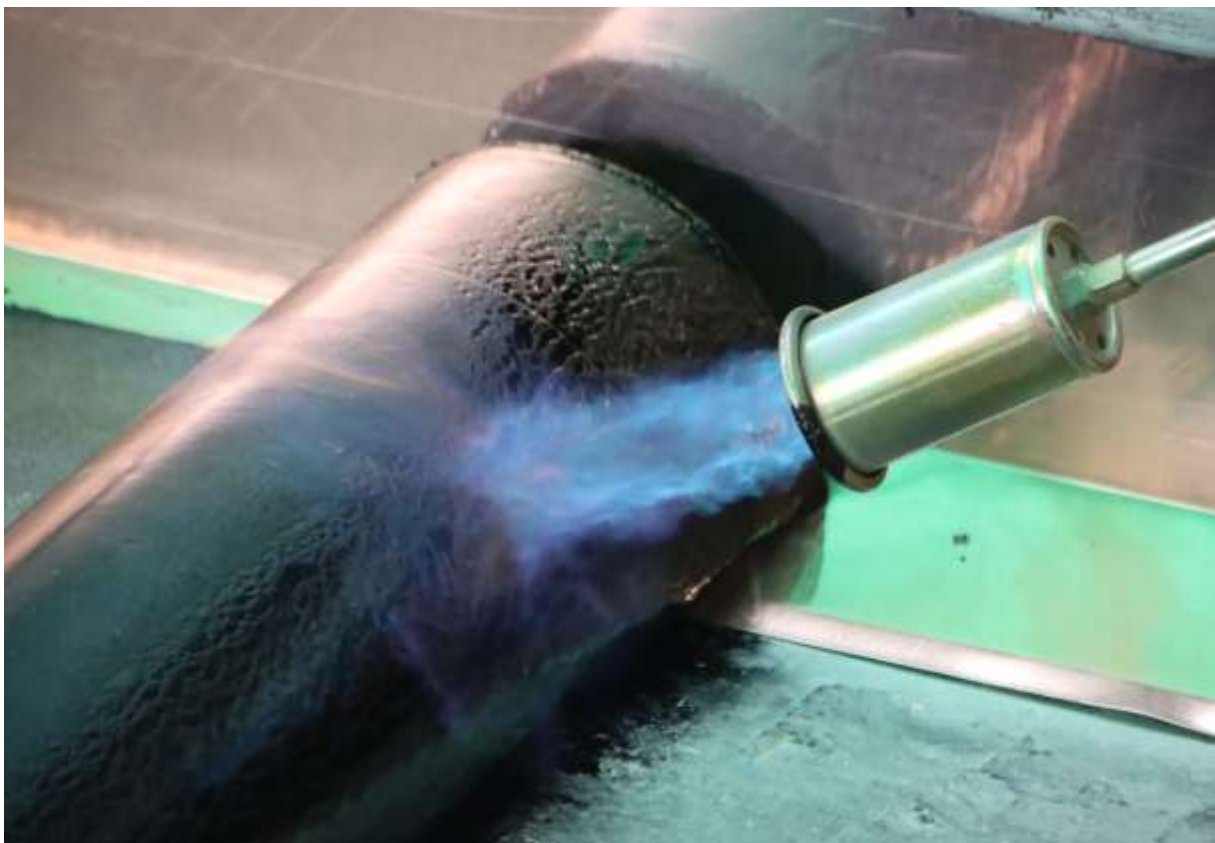


Podkladová vrstva byla částečně obnovena, římsa vyztužena a opravena omítkou a nátěrem. Staré zkorodované zábradlí bylo nahrazeno novým pozinkovaným, které by mělo mít rovněž větší odolnost oproti starému železnému.





Betonový podklad byl vyspraven do roviny, na kterou se nanese penetrační nátěr, který se aplikuje z důvodu lepšího spojení betonu s izolační vrstvou. Finální izolační vrstvu tvoří dvoj násobná vrstva lpy, první vrstva je hladká a druhá vrstva je pískovaná.







Pohled na opravenou terasu. Kolem terasy byla rovněž opravena venkovní fasáda, omítka včetně fasádního nátěru.



## Výměna oken v posilovně a v prvním podlaží



V prvním podlaží včetně dílen byla vyměněna stará kastlová okna za moderní dřevěná eurookna. Hlavně posilovna to už dlouho potřebovala. Na snímcích vidíte posilovnu po výměně oken.



## Modernizace technické výbavy ve třídách (2. etapa)



Namontovány byly tři nové projektory značky Benq s ultrakrátkou projekční vzdáleností v kombinaci s třídílnou keramickou tabulí Triptych na zvedacím systému včetně nových počítačů pro vyučující. Tato unifikace vyučovacího systému byla provedena ve třídách č. 137, 232 a 332





V učebnách 333 a 337 pak byly vyměněny projektory, ale zůstala původní keramická tabule.  
V několika posledních učebnách jsme ještě vyměnili černé křídové tabule za bílé keramické. Ve škole už nemáme ani jednu třídu s černou tabulí.



## Nový nábytek ve třídách ve 4. patře



Starý nábytek z 90. let se dočkal konečně výměny za nový.





Vyměnili jsme nábytek celkem v osmi učebnách a každá učebna má svou barvu. Byl to poslední nábytek z 90. let a tím pádem máme v celé škole již nové lavice a židle.



## Zkulturnění odpočinkových prostor



Zkulturnili jsme odpočinková místa pro studenty. Ve studovně bylo instalováno nové osvětlení a byla vymalována. Do zásuvkárny a na chodby byly nakoupeny nové pohovky.



## Nové kopírovací stroje a tiskárny



Nakoupili jsme nové multifunkční kopírky včetně odbavovacího softwaru využívajícího k přihlášení ke stroji stejný čip, který již používáme na objednání stravy. Další moderní funkce jsou přenosné pro síťové prostředí a rychlý tisk z počítače.





## Nové počítače a komponenty IT

Bylo nakoupeno 30 ks nových notebooků pro učitele, aby byli připraveni na případnou distanční, nebo hybridní výuku ve škole. Také se nakoupily nové komponenty pro pokračující pokrývání školy signálem Wifi.

## Školní jezírko

Během projektového týdne vzniklo v zahradě školy jezírko na zadržování dešťové vody jako další fáze budování školní zahrady blízké přírodě. Jezírko vybudovali studenti a studentky sext a druhých ročníků společně s naší údržbou.



## Poděkování

Poděkování patří pracovníkům naší údržby, pod vedením pana Karla Mikuláška, kteří provedli většinu práce sami a tím ušetřili škole nemalé peníze. Děkujeme také za Vaše finanční dary, které v letošním roce 2022 prioritně použijeme na dobudování školní sítě Wifi. Předpokládané náklady jsou zhruba 350000.- Kč včetně DPH.

*Zpracoval: Bronislav Berník, prosinec 2021*